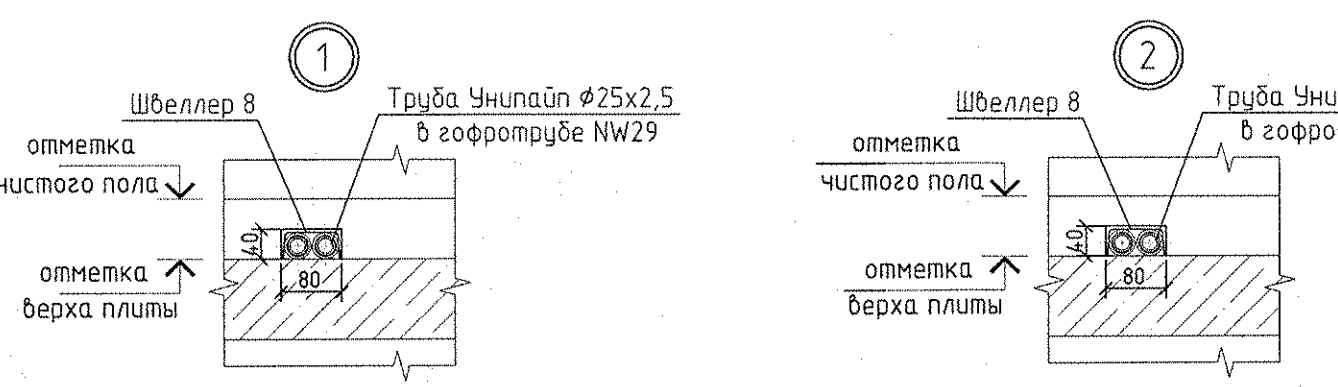
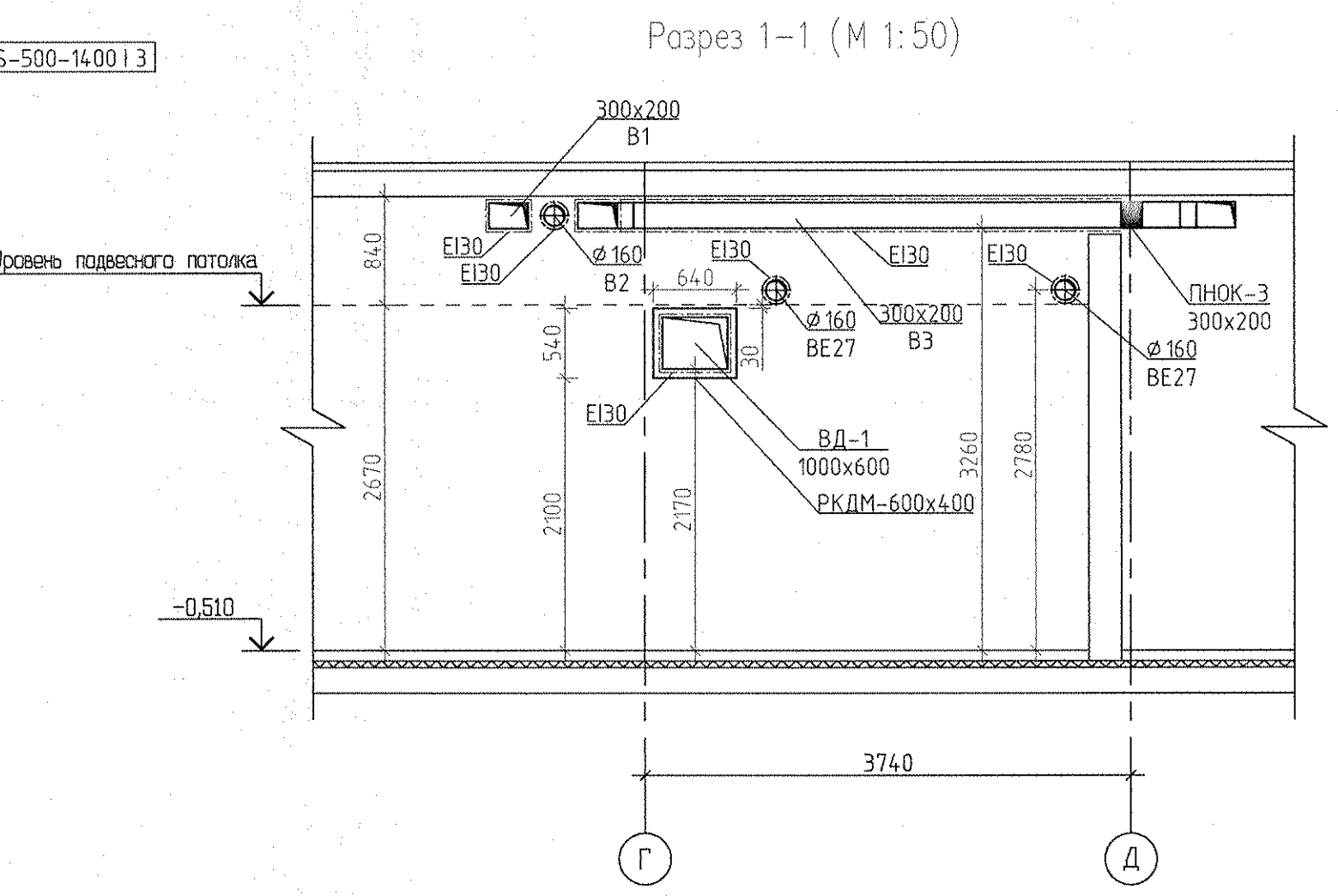
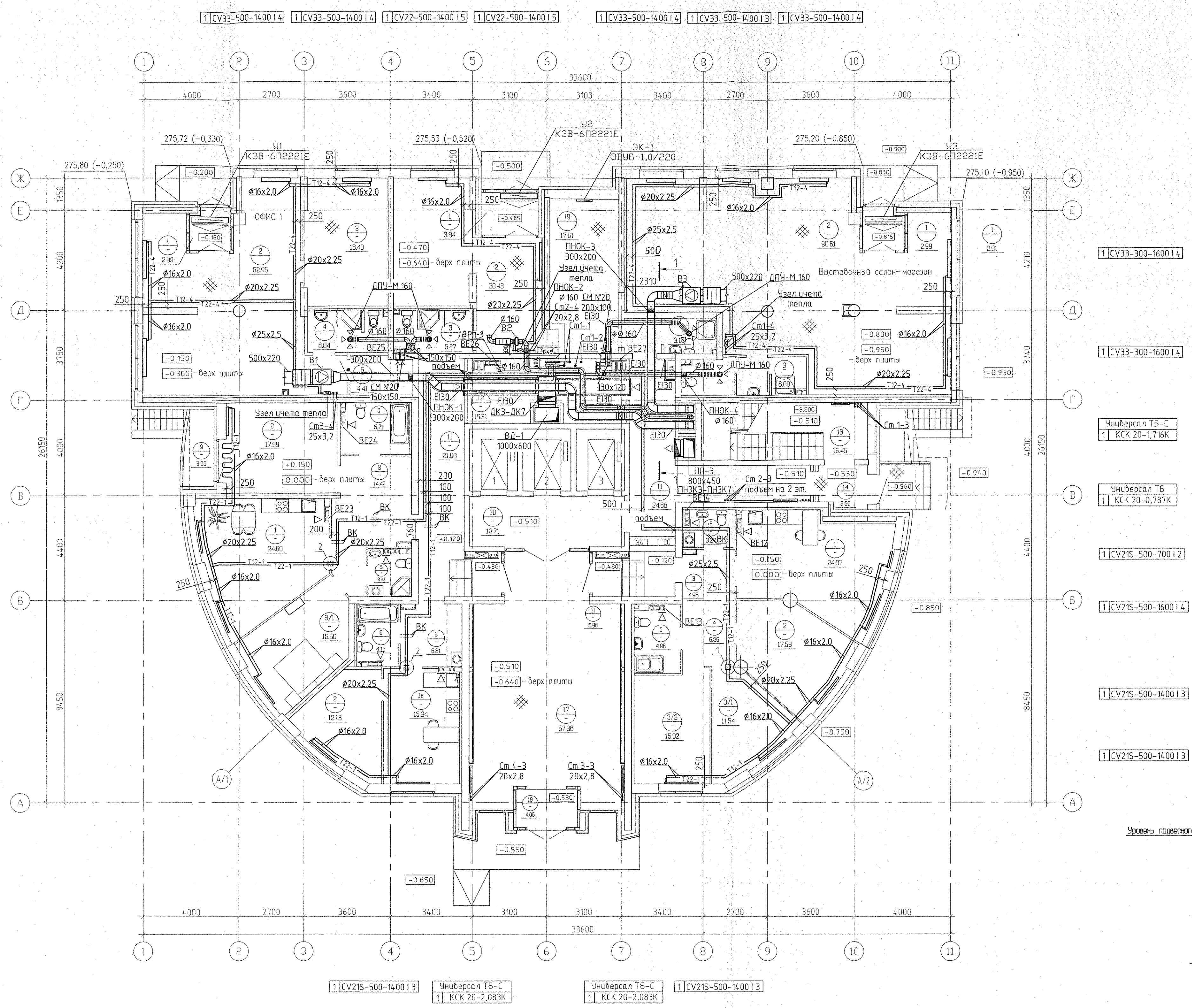
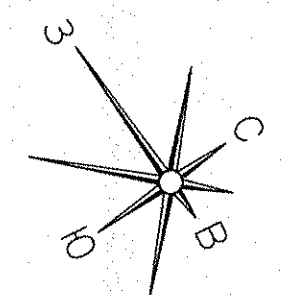


Экспликация помещений

Номер помещения	Наименование	Площадь м2	Кат. помещения
Помещения квартир			
1	Кухня	64,91	
2	Гостиная	46,33	
3(3/1;3/2)	Спальня (Спальня 1; Спальня 2)	42,06	
4	Коридор	31,46	
5	Санузел	6,49	
6	Ванная	14,83	
9	Лоджия	3,80	
ИТОГО (жилая часть):		209,88	
Общедомовые помещения			
10	Лифтовой холл	13,71	
11	Межквартирный коридор	51,94	
12	Службное помещение	16,31	
13	Лестничная клетка	16,45	
15	Тамбур N2	3,89	
17	Вестибюль	57,38	
18	Тамбур N1	4,06	
19	Электрощитовая	17,61	Д
20	Мойка убор. инвентаря	3,10	
ИТОГО площадь общедомовых помещений:		184,45	
Офис 1			
1	Тамбур	2,99	
2	Рабочее пространство	52,95	
3	Комната кратковременного пребывания людей (комната совещаний)	18,40	
4	Санузел с мойкой убор. инв.	6,04	
5	Комната хранения ламин. ламп	4,41	В2
ИТОГО площадь помещений офиса:		84,79	
ИТОГО общая площадь офиса (по внутренним границам нар. стен):		88,00	
Офис 2			
1	Тамбур	3,84	
2	Рабочее пространство	30,43	
3	Санузел с мойкой убор. инв.	5,87	
ИТОГО площадь помещений офиса:		40,14	
ИТОГО общая площадь офиса (по внутренним границам нар. стен):		44,00	
Выставочный салон-магазин			
1	Тамбур	2,99	
2	Торговое пространство	90,61	
3	Санузел с мойкой убор. инв.	8,00	
ИТОГО площадь помещений салона-магазина:		101,60	
ИТОГО общая площадь салона-магазина (по внутренним границам нар. стен):		105,00	



Примечание:  
 1. Все подводы к приборам отопления "Ритмо" выполняются трубой металлопластиковой "Унипайп"  
 2. Тип решеток не указанных на плане принять регулируемые и вентиляционные решетки 150x200.  
 3. Узлы пересечения трубопроводов отопления и водоснабжения см. на схеме лист 18.  
 4. Узлы пересечения трубопроводов отопления при поворотах и ответвлениях см. на схеме лист 19.

Изм.	Кол.уч.	Лист N док.	Подпись	Дата
Разраб.	Ракоба			20.06.17
Проверил	Пашаева			20.06.17
Гл. спец.	Пашаева			20.06.17
Мех. спец.	Чирков			20.06.17

АП.031-03-0В  
 Жилой комплекс со встроенными объектами общественного назначения в квартале улиц Божикова Комиссаров-Калинина-Уральских рабочих-пер.Сосновий в Орджоникидзевском районе г. Екатеринбург

Стация	Лист	Листов
Р	3	

План 1 этажа

АТОМСТРОЙКОМПЛЕКС

СОГЛАСОВАНО  
 БК Решетникова  
 ЭП Капкова  
 ВЗ Бардина  
 Век инж  
 Память и дата  
 Мех. спец.

Экспликация помещений

Номер помещения	Наименование	Площадь, м <sup>2</sup>	Кат. помещения
Помещения квартир			
1	Кухня	93,14	
1а	Кухня-ниша	19,93	
2	Гостинная	102,81	
2а	Жилая комната (без учета площади кухни-ниши)	49,68	
3 (3/1;3/2)	Спальня (Спальня 1; Спальня 2)	93,57	
4	Коридор	83,27	
5	Санузел	15,12	
6	Ванная	35,12	
7	Встроенный шкаф	2,29	
8	Балкон	6,68	
9	Лоджия	20,28	
ИТОГО (жилая часть):		521,89	
Общедомовые помещения			
10	Лифтовой холл	13,36	
11	Межквартирный коридор	51,18	
12	Службное помещение	16,31	
13	Лестничная клетка	14,70	
14	Тамбур лестничной клетки	1,57	
15	Тамбур на переходную лоджия	7,84	
16	Переходная лоджия	5,05	
ИТОГО площадь общедомовых помещений:		110,01	

Условные обозначения


⊗ - бытовой осевой вентилятор "ВЕНТС 100 МЗ К" на 2 этаже

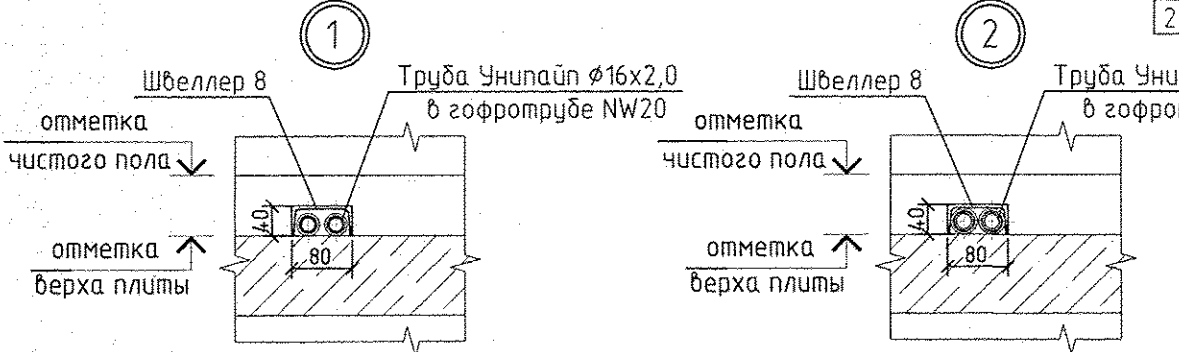
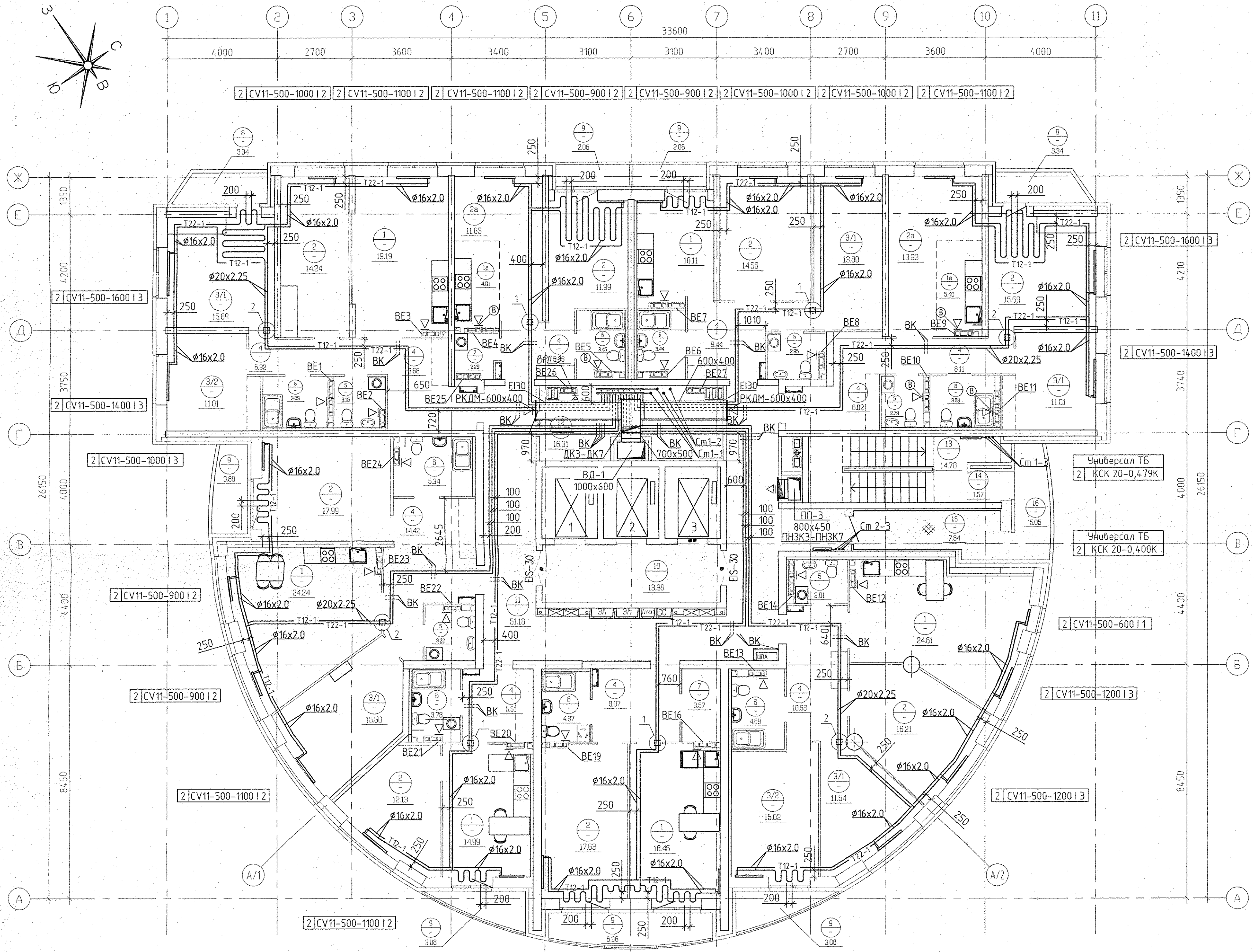
- Примечание:
1. Все подводы к приборам отопления "Ригто" выполнить трубой металлопластиковой "Унипайп"
  2. Тип решеток не указанных на плане принять регулируемые вентиляционные решетки 150x200.
  3. Узлы пересечения трубопроводов отопления и водоснабжения см. на схеме лист 18.
  4. Узлы пересечения трубопроводов отопления при поворотах и ответвлениях см. на схеме лист 19.

АПУ.031-03-0В

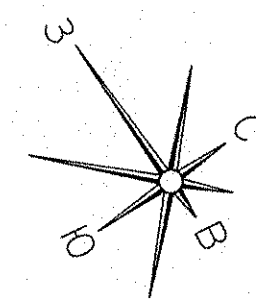
Жилой комплекс со встроенными объектами общественного назначения в квартале улиц Бакинских Комиссаров-Калинина-Уральских рабочих-пер.Сосновый в Орджоникидзевском районе г. Екатеринбург

Изм.	Кол.уч.	Лист N док.	Подпись	Дата
Разраб.	Ракова		<i>[Подпись]</i>	20.06.17
Проверил	Пашаева		<i>[Подпись]</i>	20.06.17
Гл. спец.	Пашаева		<i>[Подпись]</i>	20.06.17
Г А П	Чирков		<i>[Подпись]</i>	20.06.17

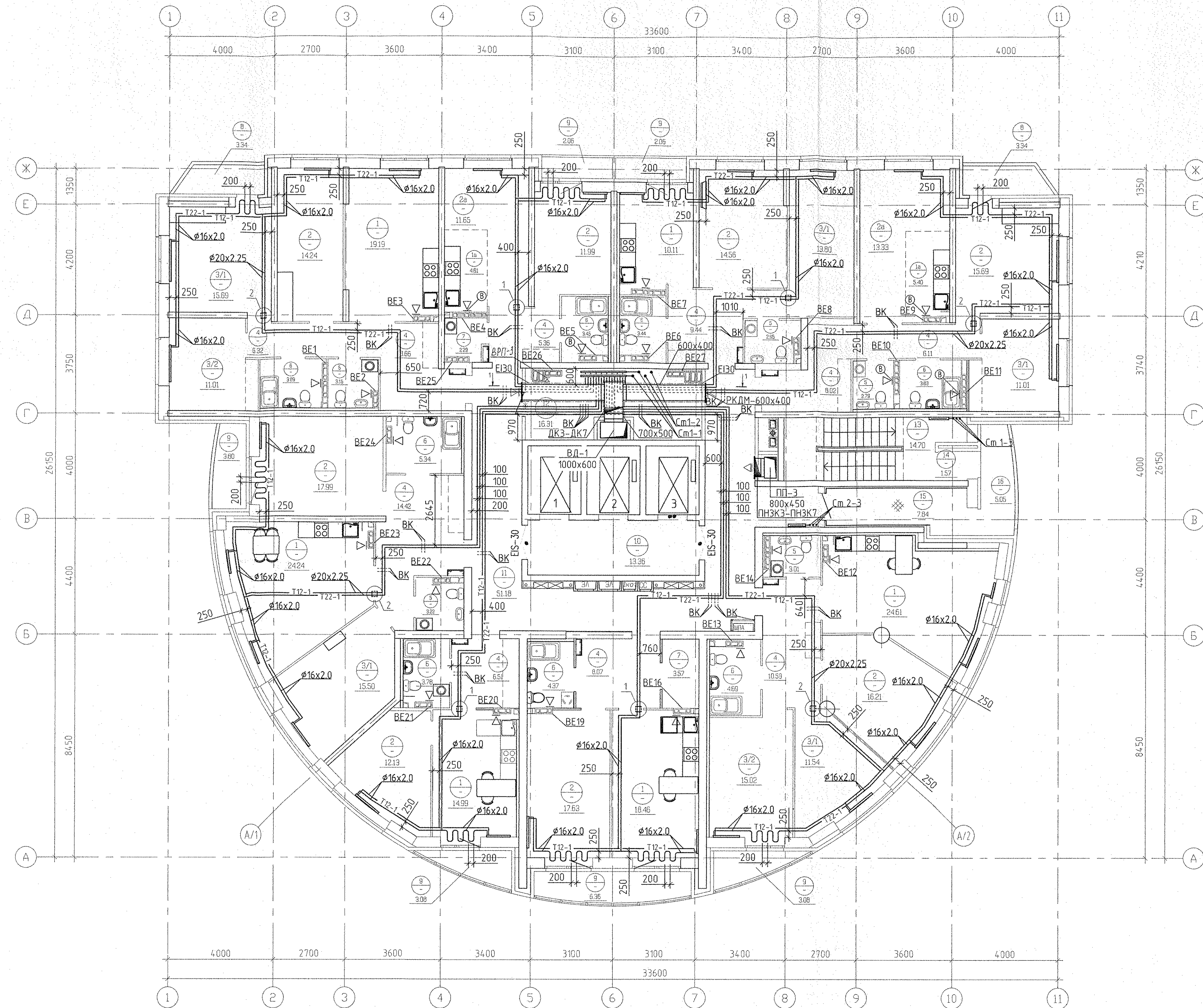
27-этажный жилой дом	Стария	Лист	Листов
	Р	4	
План 2 этажа			
			



СОГЛАСОВАНО  
 Решетникова  
 Каткова  
 Борогина  
 АР  
 Суслак  
 ВК  
 ЭП  
 СС  
 Взам. инв.  
 Подпись и дата  
 Инв. №



3 CV11-500-1000 I 2	3 CV11-500-1100 I 2	3 CV11-500-1100 I 2	3 CV11-500-900 I 2	3 CV11-500-900 I 2	3 CV11-500-1000 I 2	3 CV11-500-1000 I 2	3 CV11-500-1100 I 2
4 CV11-500-1000 I 2	4 CV11-500-1100 I 2	4 CV11-500-1100 I 2	4 CV11-500-900 I 2	4 CV11-500-900 I 2	4 CV11-500-1000 I 2	4 CV11-500-1000 I 2	4 CV11-500-1100 I 2
5 CV11-500-1000 I 2	5 CV11-500-1100 I 2	5 CV11-500-1100 I 2	5 CV11-500-900 I 2	5 CV11-500-900 I 2	5 CV11-500-1000 I 2	5 CV11-500-1000 I 2	5 CV11-500-1100 I 2
6 CV11-500-1000 I 2	6 CV11-500-1100 I 2	6 CV11-500-1100 I 2	6 CV11-500-900 I 2	6 CV11-500-900 I 2	6 CV11-500-1000 I 2	6 CV11-500-1000 I 2	6 CV11-500-1100 I 2
7 CV11-500-1000 I 2	7 CV11-500-1100 I 2	7 CV11-500-1100 I 2	7 CV11-500-900 I 2	7 CV11-500-900 I 2	7 CV11-500-1000 I 2	7 CV11-500-1000 I 2	7 CV11-500-1100 I 2



Экспликация помещений

Номер помещения	Наименование	Площадь, м <sup>2</sup>	Кат. помещения
Помещения квартир			
1	Кухня	93,14	
1а	Кухня-ниша	19,93	
2	Гостиная	102,81	
2а	Жилая комната (без учета площади кухни-ниши)	49,68	
3 (3/1,3/2)	Спальня (Спальня 1; Спальня 2)	93,57	
4	Коридор	83,27	
5	Санузел	15,12	
6	Ванная	35,12	
7	Встроенный шкаф	2,29	
8	Балкон	6,68	
9	Лоджия	20,28	
ИТОГО (жилая часть):		521,89	
Общедомовые помещения			
10	Лифтовой холл	13,36	
11	Межквартирный коридор	51,18	
12	Служебное помещение	16,31	
13	Лестничная клетка	14,70	
14	Тамбур лестничной клетки	1,57	
15	Тамбур на переходную лоджию	7,84	
16	Переходная лоджия	5,05	
ИТОГО площадь общедомовых помещений:		110,01	

- 3 CV11-500-1600 I 3
- 4 CV11-500-1600 I 3
- 5 CV11-500-1600 I 3
- 6 CV11-500-1600 I 3
- 7 CV11-500-1600 I 3
- 3 CV11-500-1400 I 3
- 4 CV11-500-1400 I 3
- 5 CV11-500-1400 I 3
- 6 CV11-500-1400 I 3
- 7 CV11-500-1400 I 3
- 3 CV11-500-1000 I 3
- 4 CV11-500-1000 I 3
- 5 CV11-500-1000 I 3
- 6 CV11-500-1000 I 3
- 7 CV11-500-1000 I 3
- 3 CV11-500-900 I 2
- 4 CV11-500-900 I 2
- 5 CV11-500-900 I 2
- 6 CV11-500-900 I 2
- 7 CV11-500-900 I 2
- 3 CV11-500-1100 I 2
- 4 CV11-500-1100 I 2
- 5 CV11-500-1100 I 2
- 6 CV11-500-1100 I 2
- 7 CV11-500-1100 I 2

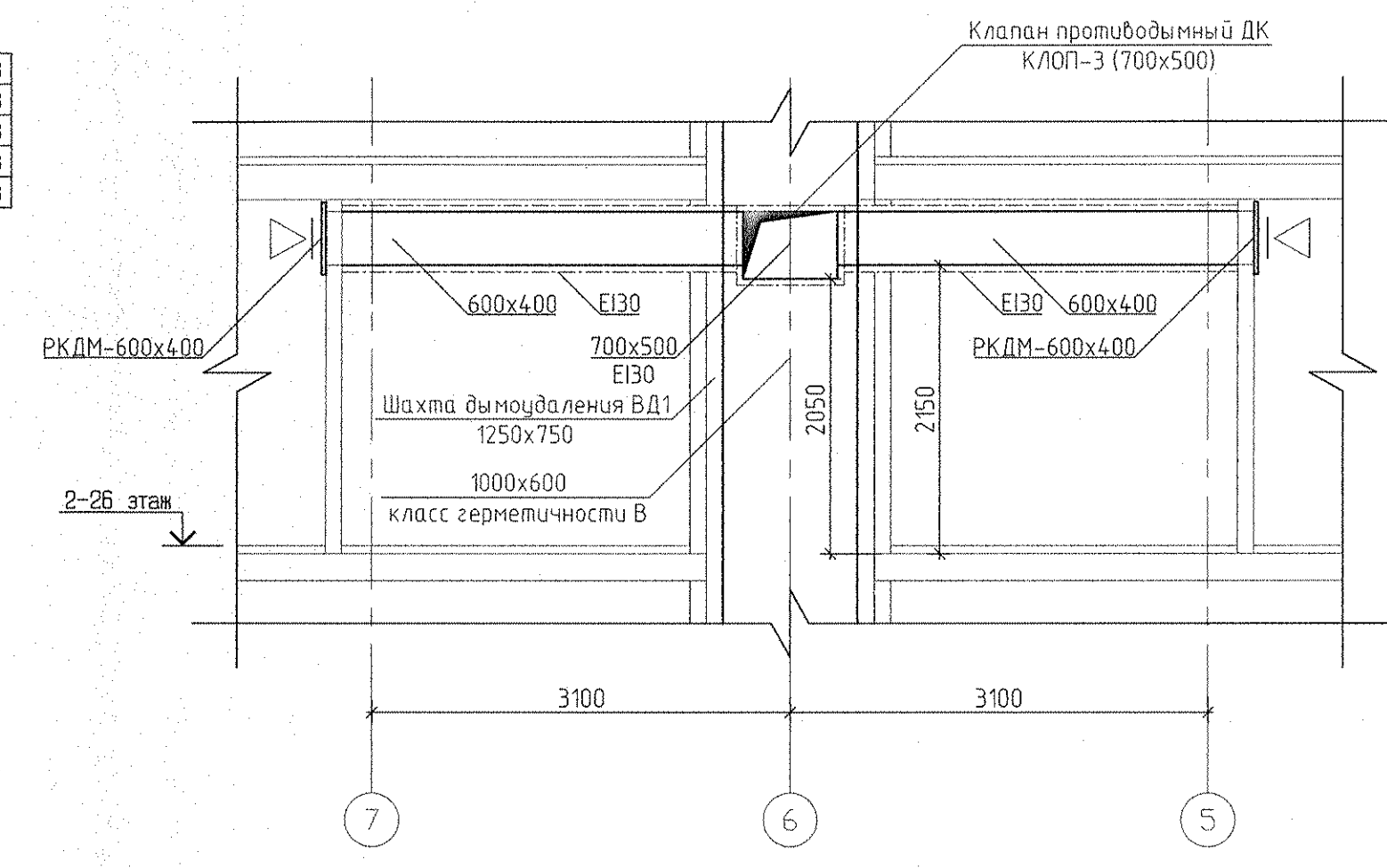
- 3 CV11-500-1600 I 3
- 4 CV11-500-1600 I 3
- 5 CV11-500-1600 I 3
- 6 CV11-500-1600 I 3
- 7 CV11-500-1600 I 3
- 3 CV11-500-1400 I 3
- 4 CV11-500-1400 I 3
- 5 CV11-500-1400 I 3
- 6 CV11-500-1400 I 3
- 7 CV11-500-1400 I 3
- Универсал ТБ
- 3 КСК 20-0,479К
- 4 КСК 20-0,479К
- 5 КСК 20-0,479К
- 6 КСК 20-0,479К
- 7 КСК 20-0,479К
- 3 CV11-500-600 I 1
- 4 CV11-500-600 I 1
- 5 CV11-500-600 I 1
- 6 CV11-500-600 I 1
- 7 CV11-500-600 I 1
- 3 CV11-500-1200 I 3
- 4 CV11-500-1200 I 3
- 5 CV11-500-1200 I 3
- 6 CV11-500-1200 I 3
- 7 CV11-500-1200 I 3

- 3 КСК 20-0,400К
- 4 КСК 20-0,400К
- 5 КСК 20-0,400К
- 6 КСК 20-0,400К
- 7 КСК 20-0,400К

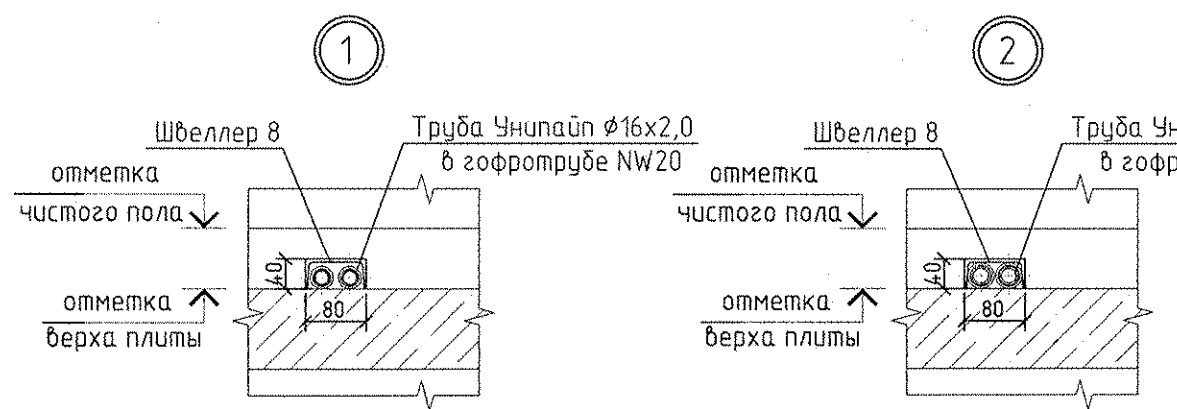
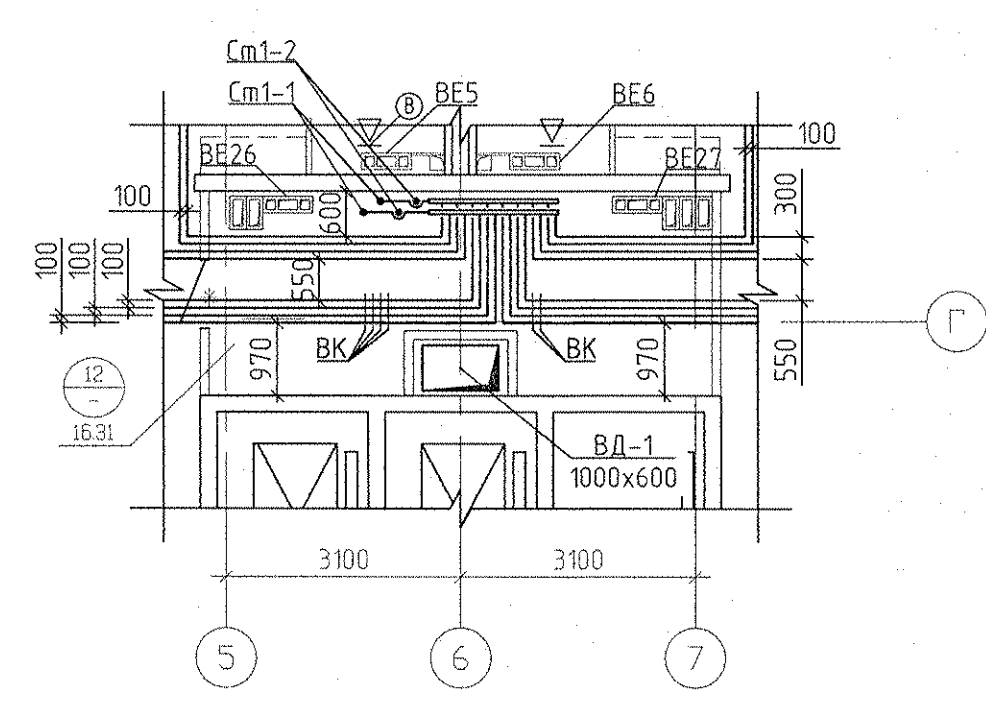
- 3 CV11-500-1200 I 3
- 4 CV11-500-1200 I 3
- 5 CV11-500-1200 I 3
- 6 CV11-500-1200 I 3
- 7 CV11-500-1200 I 3

- 3 CV11-500-1200 I 3
- 4 CV11-500-1200 I 3
- 5 CV11-500-1200 I 3
- 6 CV11-500-1200 I 3
- 7 CV11-500-1200 I 3

Разрез 1-1



Фрагмент плана 7 этажа



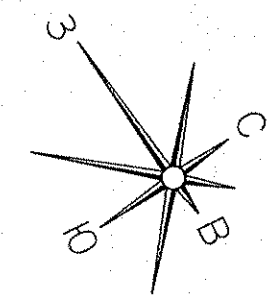
- 3 CV11-500-1200 I 2
- 4 CV11-500-1200 I 2
- 5 CV11-500-1200 I 2
- 6 CV11-500-1200 I 2
- 7 CV11-500-1200 I 2
- 3 CV11-500-900 I 2
- 4 CV11-500-900 I 2
- 5 CV11-500-900 I 2
- 6 CV11-500-900 I 2
- 7 CV11-500-900 I 2
- 3 CV11-500-1000 I 3
- 4 CV11-500-1000 I 3
- 5 CV11-500-1000 I 3
- 6 CV11-500-1000 I 3
- 7 CV11-500-1000 I 3
- 3 CV11-500-1100 I 3
- 4 CV11-500-1100 I 3
- 5 CV11-500-1100 I 3
- 6 CV11-500-1100 I 3
- 7 CV11-500-1100 I 3

- Примечание:
1. Все подборы к приборам отопления "Ригто" выполнять трубой металлопластиковой "Унипайп"
  2. Тип решеток не указанных на плане принять регулирующие вентиляционные решетки 150x200.
  3. Узлы пересечения трубопроводов отопления и водоснабжения см. на схеме лист 78.
  4. Узлы пересечения трубопроводов отопления при поворотах и ответвлениях см. на схеме лист 19.

АПУ.031-03-0В				
Жилой комплекс со встроенными объектами общественного назначения в квартале улиц Баянских Комиссаров-Калинина-Трапезных рабочих-Сосновий в Орджоникидзевском районе г. Екатеринбург				
Изм.	Код.уч.	Лист №	Подпись	Дата
Разработ	Рахова	20.06.17		
Проверил	Пашаева	20.06.17		
Гл. спец.	Пашаева	20.06.17		
27-этажный жилой дом				Страница
План 3-7 этажа				Листов
Г.А.П. Чирков				20.06.17

СОГЛАСОВАНО  
 Б.Г.ЛАВРОВА  
 Оутак  
 АР  
 Решетки/Вентиляция  
 Котлоба  
 Бороздина  
 Векс. мал.  
 Плановый отдел  
 М.П. И.П.

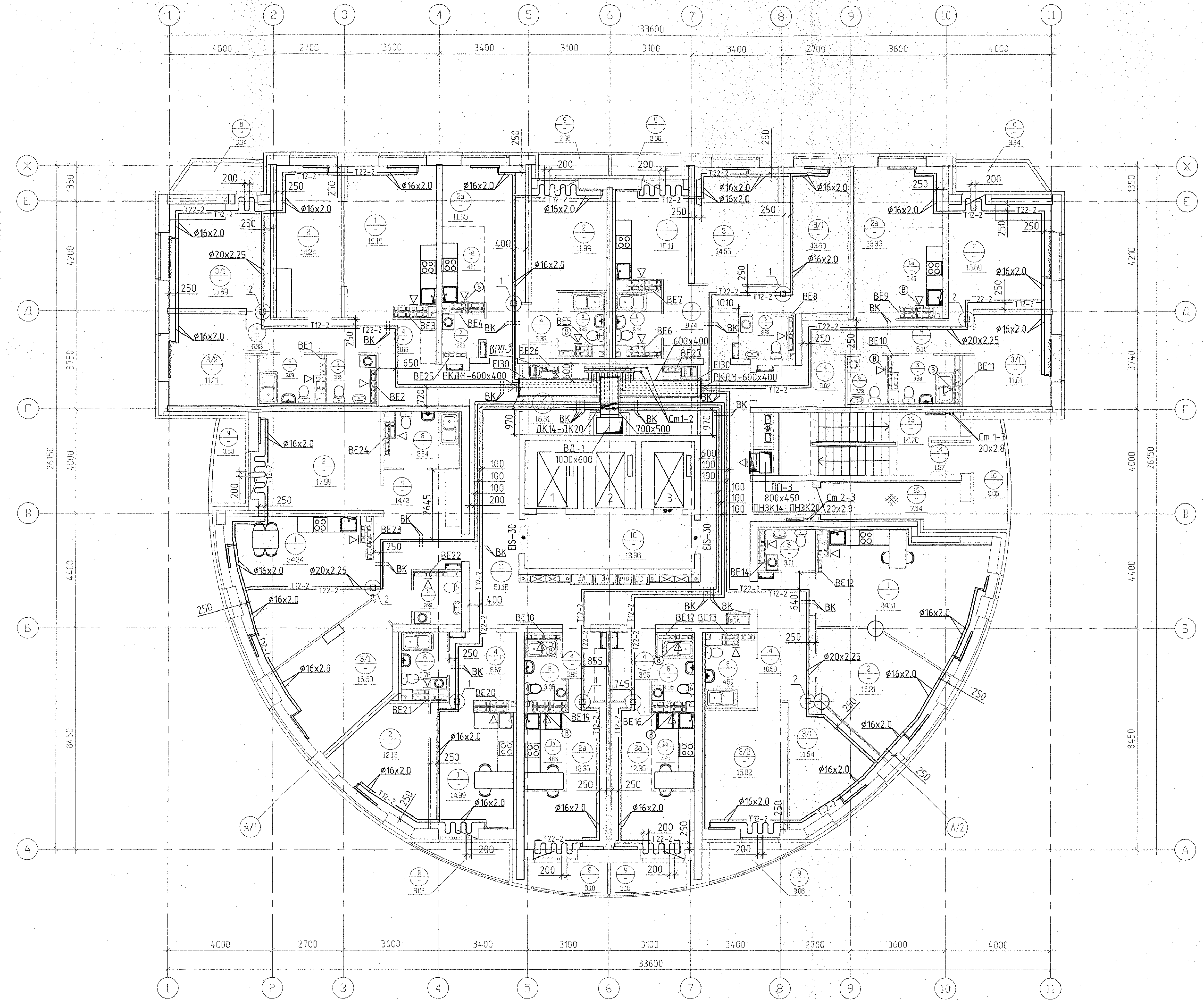




14 CV11-500-1000 I 2	14 CV11-500-1100 I 2	14 CV11-500-1100 I 2	14 CV11-500-1100 I 2	14 CV11-500-900 I 2	14 CV11-500-900 I 2	14 CV11-500-1000 I 2	14 CV11-500-1000 I 2	14 CV11-500-1100 I 2
15 CV11-500-1000 I 2	15 CV11-500-1100 I 2	15 CV11-500-1100 I 2	15 CV11-500-1100 I 2	15 CV11-500-900 I 2	15 CV11-500-900 I 2	15 CV11-500-1000 I 2	15 CV11-500-1000 I 2	15 CV11-500-1100 I 2
16 CV11-500-1000 I 2	16 CV11-500-1100 I 2	16 CV11-500-1100 I 2	16 CV11-500-1100 I 2	16 CV11-500-900 I 2	16 CV11-500-900 I 2	16 CV11-500-1000 I 2	16 CV11-500-1000 I 2	16 CV11-500-1100 I 2
17 CV11-500-1000 I 2	17 CV11-500-1100 I 2	17 CV11-500-1100 I 2	17 CV11-500-1100 I 2	17 CV11-500-900 I 2	17 CV11-500-900 I 2	17 CV11-500-1000 I 2	17 CV11-500-1000 I 2	17 CV11-500-1100 I 2
18 CV11-500-1000 I 2	18 CV11-500-1100 I 2	18 CV11-500-1100 I 2	18 CV11-500-1100 I 2	18 CV11-500-900 I 2	18 CV11-500-900 I 2	18 CV11-500-1000 I 2	18 CV11-500-1000 I 2	18 CV11-500-1100 I 2
19 CV11-500-1000 I 2	19 CV11-500-1100 I 2	19 CV11-500-1100 I 2	19 CV11-500-1100 I 2	19 CV11-500-900 I 2	19 CV11-500-900 I 2	19 CV11-500-1000 I 2	19 CV11-500-1000 I 2	19 CV11-500-1100 I 2
20 CV11-500-1000 I 2	20 CV11-500-1100 I 2	20 CV11-500-1100 I 2	20 CV11-500-1100 I 2	20 CV11-500-900 I 2	20 CV11-500-900 I 2	20 CV11-500-1000 I 2	20 CV11-500-1000 I 2	20 CV11-500-1100 I 2

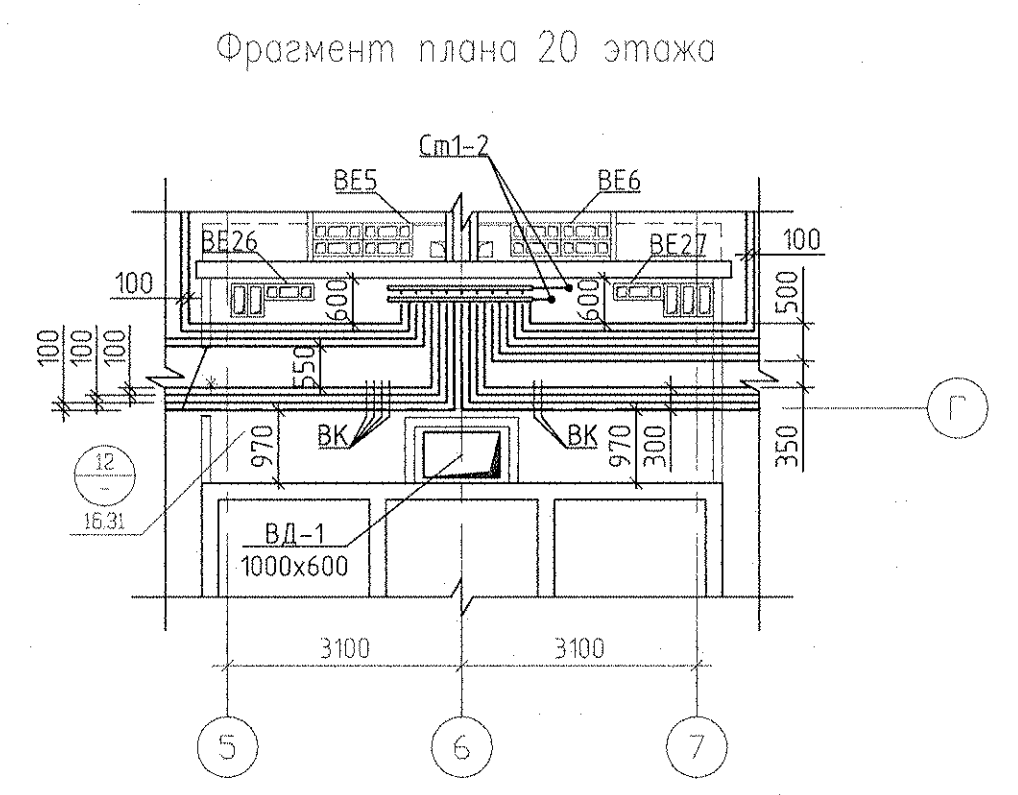
Экспликация помещений

Номер помещения	Наименование	Площадь, м <sup>2</sup>	Кат. помещения
Помещения квартир			
1	Кухня	93,14	
1а	Кухня-ниша	19,93	
2	Гостинная	102,81	
2а	Жилая комната (без учета площади кухни-ниши)	49,68	
3 (3/1,3/2)	Спальня (Спальня 1; Спальня 2)	93,57	
4	Коридор	83,27	
5	Санузел	15,12	
6	Ванная	35,12	
7	Встроенный шкаф	2,29	
8	Балкон	6,68	
9	Лоджия	20,28	
ИТОГО (жилая часть):		521,89	
Общедомовые помещения			
10	Лифтовой холл	13,36	
11	Межквартирный коридор	51,18	
12	Службное помещение	16,31	
13	Лестничная клетка	14,70	
14	Тамбур лестничной клетки	1,57	
15	Тамбур на переходную лоджию	7,84	
16	Переходная лоджия	5,05	
ИТОГО площадь общедомовых помещений:		110,01	



14 CV11-500-1400 I 3	14 CV11-500-1000 I 3	14 CV11-500-900 I 2	14 CV11-500-1100 I 2
15 CV11-500-1400 I 3	15 CV11-500-1000 I 3	15 CV11-500-900 I 2	15 CV11-500-1100 I 2
16 CV11-500-1400 I 3	16 CV11-500-1000 I 3	16 CV11-500-900 I 2	16 CV11-500-1100 I 2
17 CV11-500-1400 I 3	17 CV11-500-1000 I 3	17 CV11-500-900 I 2	17 CV11-500-1100 I 2
18 CV11-500-1400 I 3	18 CV11-500-1000 I 3	18 CV11-500-900 I 2	18 CV11-500-1100 I 2
19 CV11-500-1400 I 3	19 CV11-500-1000 I 3	19 CV11-500-900 I 2	19 CV11-500-1100 I 2
20 CV11-500-1400 I 3	20 CV11-500-1000 I 3	20 CV11-500-900 I 2	20 CV11-500-1100 I 2

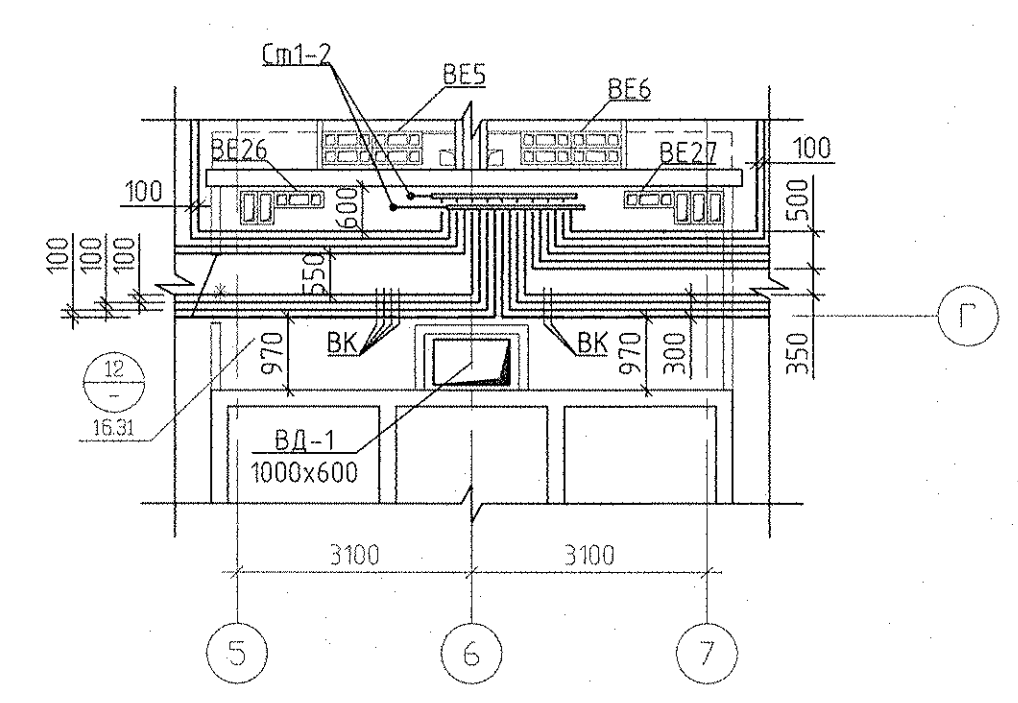
14 CV11-500-1600 I 3	14 CV11-500-1200 I 3	14 CV11-500-600 I 1	14 CV11-500-2000 I 3
15 CV11-500-1600 I 3	15 CV11-500-1200 I 3	15 CV11-500-600 I 1	15 CV11-500-2000 I 3
16 CV11-500-1600 I 3	16 CV11-500-1200 I 3	16 CV11-500-600 I 1	16 CV11-500-2000 I 3
17 CV11-500-1600 I 3	17 CV11-500-1200 I 3	17 CV11-500-600 I 1	17 CV11-500-2000 I 3
18 CV11-500-1600 I 3	18 CV11-500-1200 I 3	18 CV11-500-600 I 1	18 CV11-500-2000 I 3
19 CV11-500-1600 I 3	19 CV11-500-1200 I 3	19 CV11-500-600 I 1	19 CV11-500-2000 I 3
20 CV11-500-1600 I 3	20 CV11-500-1200 I 3	20 CV11-500-600 I 1	20 CV11-500-2000 I 3



Условные обозначения

К1 - бытовое осевое вентиляционное устройство "ВЕНТС 100 М3 К" на 14-21 этажах

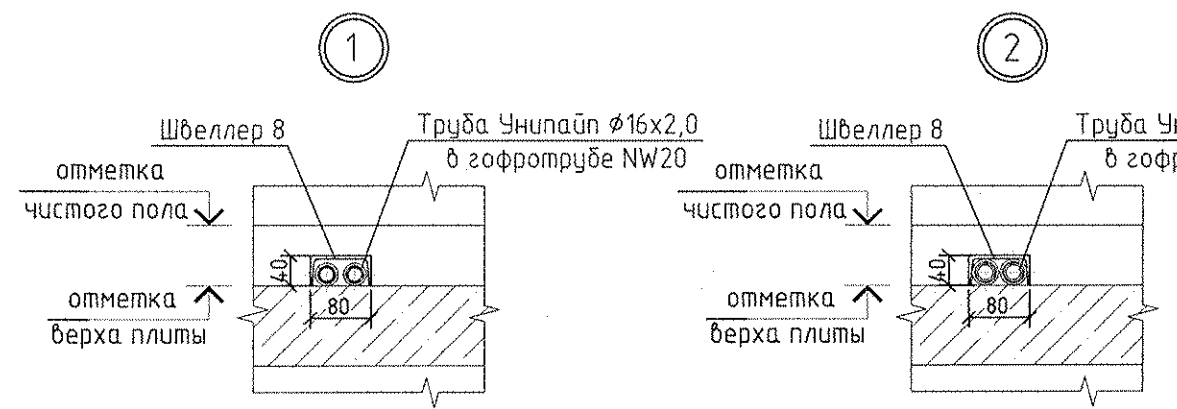
Фрагмент плана 18 этажа



- Примечание:
1. Все подложки к приборам отопления "Ритмо" выполнять трубой металлопластиковой "Унипласт".
  2. Тип решеток не указаны на плане принять регулируемые вентиляционные решетки 150x200.
  3. Узлы пересечения трубопроводов отопления и водоснабжения см. на схеме лист 18.
  4. Узлы пересечения трубопроводов отопления при поворотах и ответвлениях см. на схеме лист 19.

АПУ.031-03-0В			
Жилой комплекс со встроенными объектами общественного назначения в квартале улиц Баккинских Комиссаров-Калинина-Уральских рабочих-пер.Сосновый в Орджоникидзевском районе г. Екатеринбург			
Изм.	Кодуч.	Лист N док.	Подпись
Разроб.	Ракова		20.06.17
Проверил	Пашаева		20.06.17
Гл. спец.	Пашаева		20.06.17
27-этажный жилой дом		Страница	Лист
План 14-20 этажа		Р	7
Г.А.П. Чирков		ДАТ КОРПОРАЦИЯ АТОМСТРОЙКОМПЛЕКС	

СОГЛАСОВАНО  
 Решетникова /  
 Котова /  
 Бороздина /  
 Оулак /  
 АР /  
 БК /  
 ЗП /  
 СС /



14 CV11-500-1100 I 2	14 CV11-500-900 I 2	14 CV11-500-1000 I 3	14 CV11-500-1100 I 3
15 CV11-500-1100 I 2	15 CV11-500-900 I 2	15 CV11-500-1000 I 3	15 CV11-500-1100 I 3
16 CV11-500-1100 I 2	16 CV11-500-900 I 2	16 CV11-500-1000 I 3	16 CV11-500-1100 I 3
17 CV11-500-1100 I 2	17 CV11-500-900 I 2	17 CV11-500-1000 I 3	17 CV11-500-1100 I 3
18 CV11-500-1100 I 2	18 CV11-500-900 I 2	18 CV11-500-1000 I 3	18 CV11-500-1100 I 3
19 CV11-500-1100 I 2	19 CV11-500-900 I 2	19 CV11-500-1000 I 3	19 CV11-500-1100 I 3
20 CV11-500-1100 I 2	20 CV11-500-900 I 2	20 CV11-500-1000 I 3	20 CV11-500-1100 I 3

14 CV21S-500-800 I 2	14 CV21S-500-800 I 2
15 CV21S-500-800 I 2	15 CV21S-500-800 I 2
16 CV21S-500-800 I 2	16 CV21S-500-800 I 2
17 CV21S-500-800 I 2	17 CV21S-500-800 I 2
18 CV21S-500-800 I 2	18 CV21S-500-800 I 2
19 CV21S-500-800 I 2	19 CV21S-500-800 I 2
20 CV21S-500-800 I 2	20 CV21S-500-800 I 2

Номер помещения	Наименование	Площадь, м2	Кат. помещения
Помещения квартир			
1	Кухня	95,95	
1а	Кухня-ниша	19,93	
2	Гостинная	104,11	
2а	Жилая комната (без учета площади кухни-ниши)	49,68	
3 (3/1;3/2)	Спальня (Спальня 1; Спальня 2)	95,61	
4	Коридор	83,27	
5	Санузел	15,12	
6	Ванная	34,98	
7	Встроенный шкаф	2,29	
8	Балкон	6,68	
9	Лоджия	22,78	
ИТОГО (жилая часть):		530,40	
Общедомовые помещения			
10	Лифтовой холл	13,36	
11	Межквартирный коридор	51,18	
12	Служебное помещение	16,31	
13	Лестничная клетка	14,70	
14	Тамбур лестничной клетки	1,57	
15	Тамбур на переходную лоджия	7,84	
16	Переходная лоджия	6,10	
ИТОГО площадь общедомовых помещений:		111,06	

Условные обозначения

⊙ - бытовой осевой вентилятор "ВЕНТС 100 МЗ К" на 21-24 этажах

Примечание:

1. Все подбодки к приборам отопления "Ригто" выполнить трубой металлопластиковой "Унипайп"
2. Тип решеток не указанных на плане принять регулируемые вентиляционные решетки 150x200.
3. Узлы пересечения трубопроводов отопления и водоснабжения см. на схеме лист 18
4. Узлы пересечения трубопроводов отопления при поворотах и отбейках см. на схеме лист 19

АПУ.031-03-0В

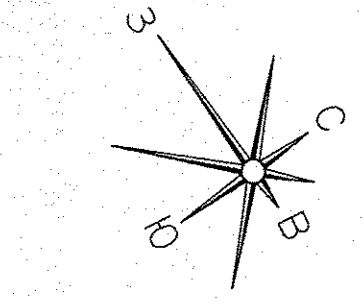
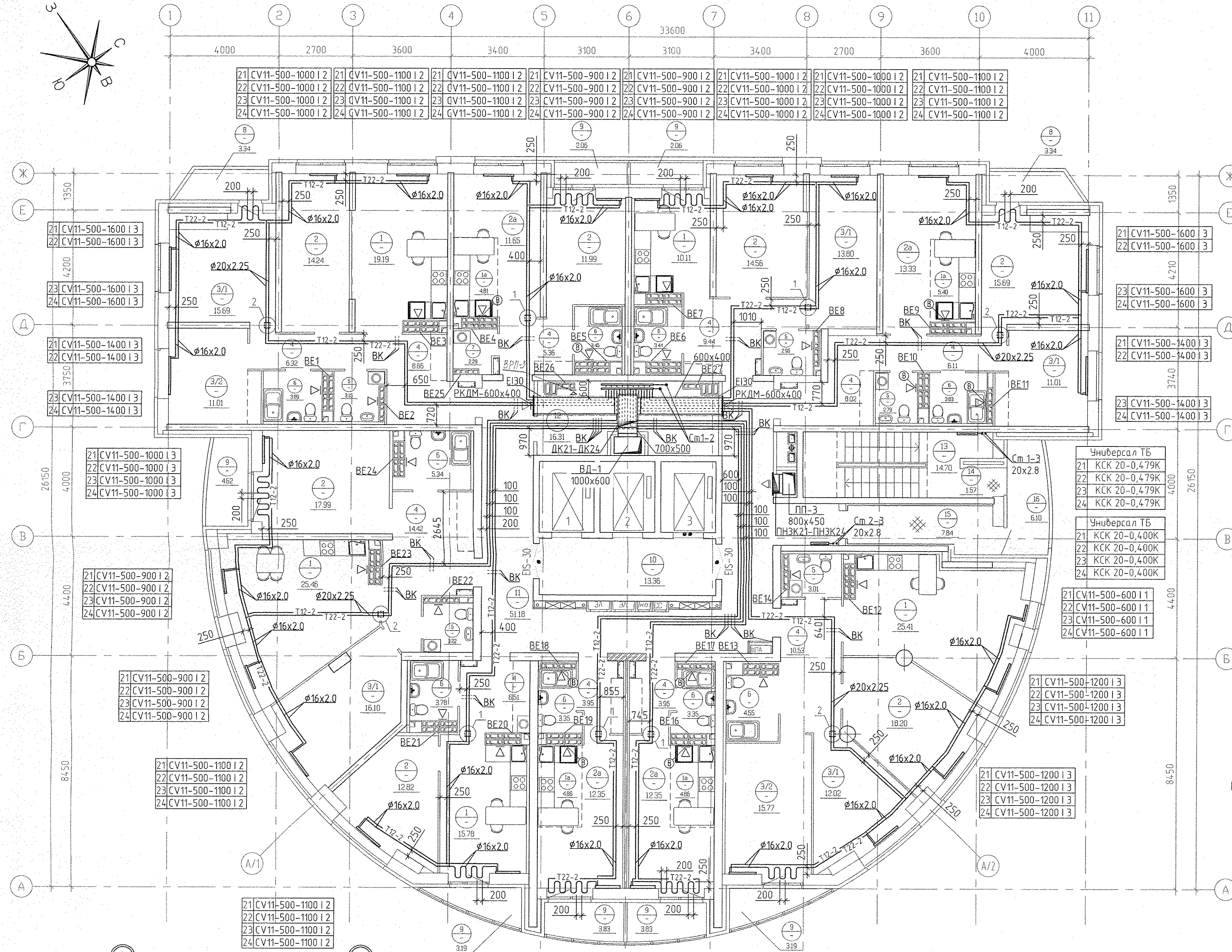
Жилой комплекс со встроенными объектами общественного назначения в квартале улиц Баккинских Комиссаров-Калинина-Уральских рабочих-пер.Сосновый в Орджоникидзевском районе г. Екатеринбург

Изм.	Кол.уч.	Лист N док.	Подпись	Дата
Разраб.	Ракова			20.06.17
Проверил	Пашаева			20.06.17
Гл. спец.	Пашаева			20.06.17
Г А П	Чирков			20.06.17

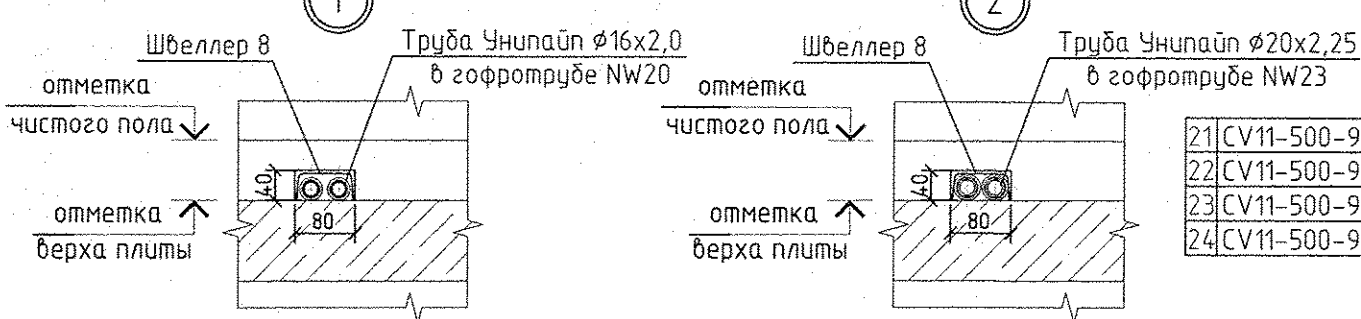
Стадия	Лист	Листов
Р	8	

План 21-24 этажа

АО КОРПОРАЦИЯ АТОМСТРОЙКОМПЛЕКС



УСТАВОВАНА  
 Сулак  
 Решетникова  
 Камкова  
 Бородина  
 Век. ив.л.  
 Парк и дата  
 Ив.М. под.



21 CV11-500-900 I 2	21 CV21S-500-800 I 2	21 CV21S-500-800 I 2	21 CV11-500-1000 I 3	21 CV11-500-1100 I 3
22 CV11-500-900 I 2	22 CV21S-500-800 I 2	22 CV21S-500-800 I 2	22 CV11-500-1000 I 3	22 CV11-500-1100 I 3
23 CV11-500-900 I 2	23 CV21S-500-800 I 2	23 CV21S-500-800 I 2	23 CV11-500-1000 I 3	23 CV11-500-1100 I 3
24 CV11-500-900 I 2	24 CV21S-500-800 I 2	24 CV21S-500-800 I 2	24 CV11-500-1000 I 3	24 CV11-500-1100 I 3

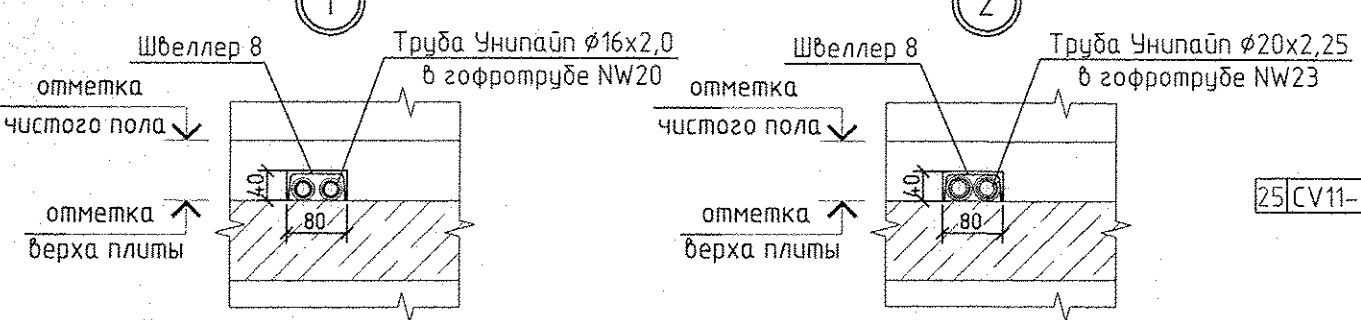
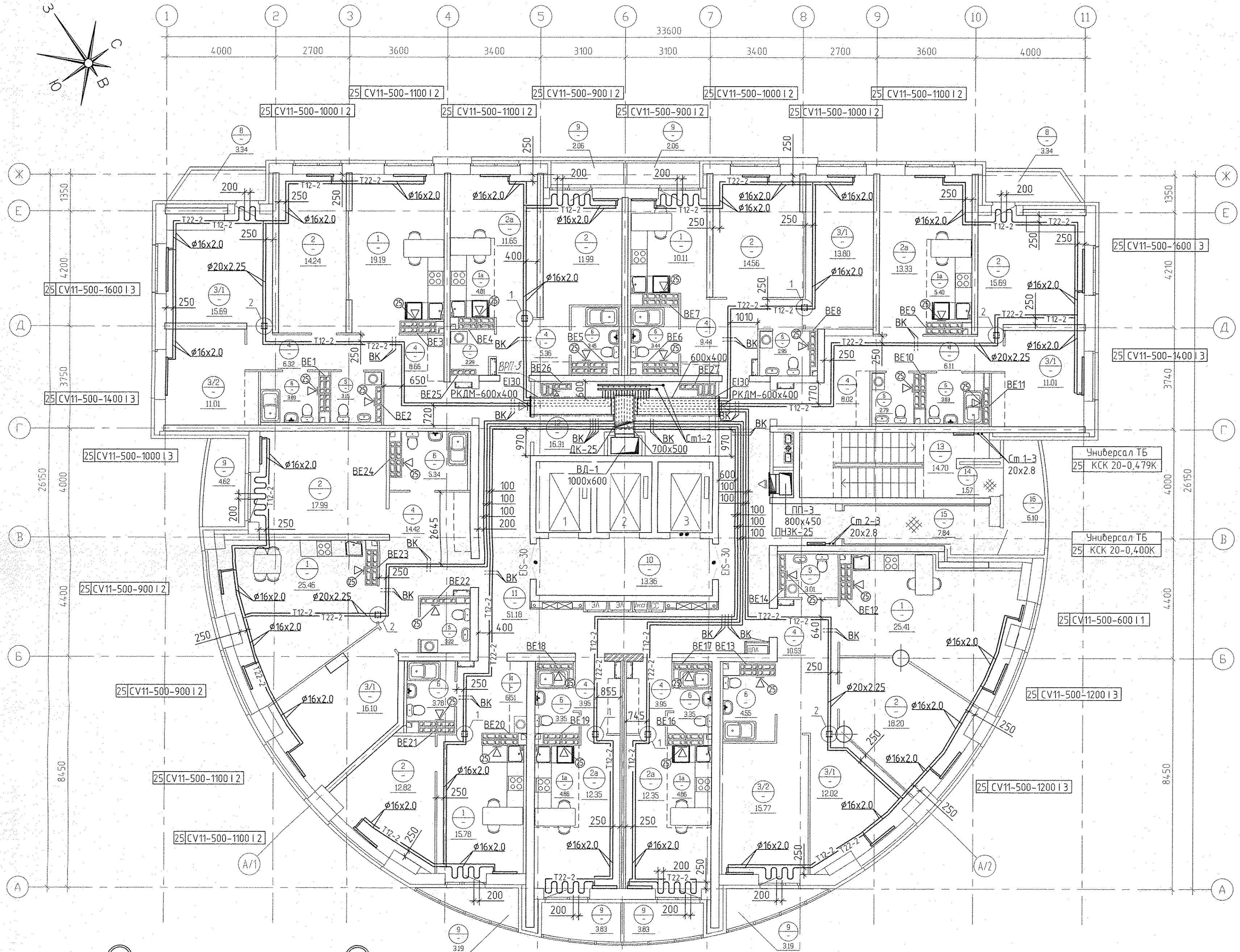
Номер помещения	Наименование	Площадь, м2	Кат. помещения
Помещения квартир			
1	Кухня	95,95	
1а	Кухня-ниша	19,93	
2	Гостинная	104,11	
2а	Жилая комната (без учета площади кухни-ниши)	49,68	
3 (3/1;3/2)	Спальня (Спальня 1; Спальня 2)	95,61	
4	Коридор	83,27	
5	Санузел	15,12	
6	Ванная	34,98	
7	Встроенный шкаф	2,29	
8	Балкон	6,68	
9	Лоджия	22,78	
ИТОГО (жилая часть):		530,40	
Общедомовые помещения			
10	Лифтовой холл	13,36	
11	Межквартирный коридор	51,18	
12	Службное помещение	16,31	
13	Лестничная клетка	14,70	
14	Тамбур лестничной клетки	1,57	
15	Тамбур на переходную лоджия	7,84	
16	Переходная лоджия	6,10	
ИТОГО площадь общедомовых помещений:		111,06	

Условные обозначения

⊙ - бытовой осевой вентилятор "ВЕНТС 100 М3 К" на 25 этаже

Примечание:

1. Все подводы к приборам отопления "Ригто" выполнить трубой металлопластиковой "Унипайп"
2. Узлы пересечения трубопроводов отопления и водоснабжения см. на схеме лист 18.
3. Узлы пересечения трубопроводов отопления при поворотах и ответвлениях см. на схеме лист 19.

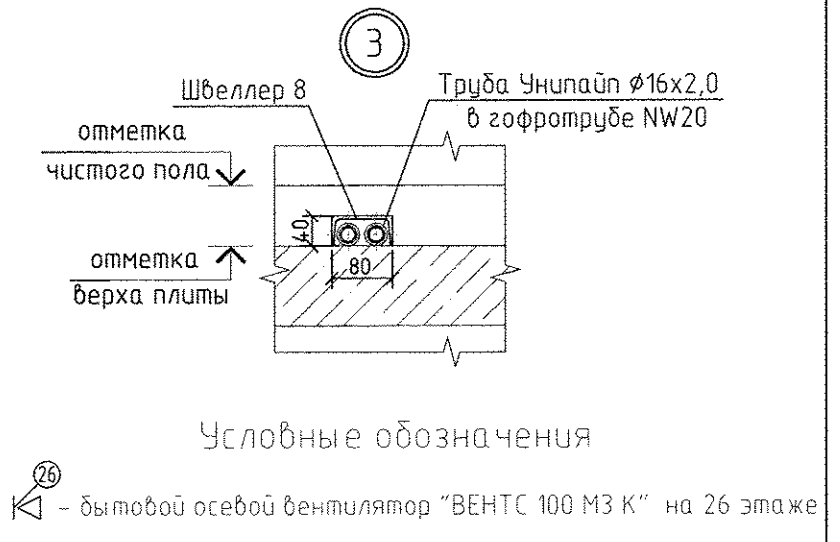


АПХ.031-03-0В				
Жилой комплекс со встроенными объектами общественного назначения в квартале улиц Бакинских Комиссаров-Калинина-Уральских рабочих-пер.Сосновый в Орджоникидзевском районе г. Екатеринбурга				
Изм.	Колуч.	Лист N док.	Подпись	Дата
Разработ.	Ракова		<i>Ракова</i>	20.06.17
Проверил	Пашаева		<i>Пашаева</i>	20.06.17
Гл. спец.	Пашаева		<i>Пашаева</i>	20.06.17
27-этажный жилой дом			Стадия	Лист
			Р	9
План 25 этажа				Листов
				ЗАО КОРПОРАЦИЯ АТОМСТРОЙКОМПЛЕКС
Г А П	Чирков		<i>Чирков</i>	20.06.17

СОГЛАСОВАНО  
 Решетникова  
 Каткова  
 Бородина  
 Век иль  
 Парк и дата  
 Имя и под

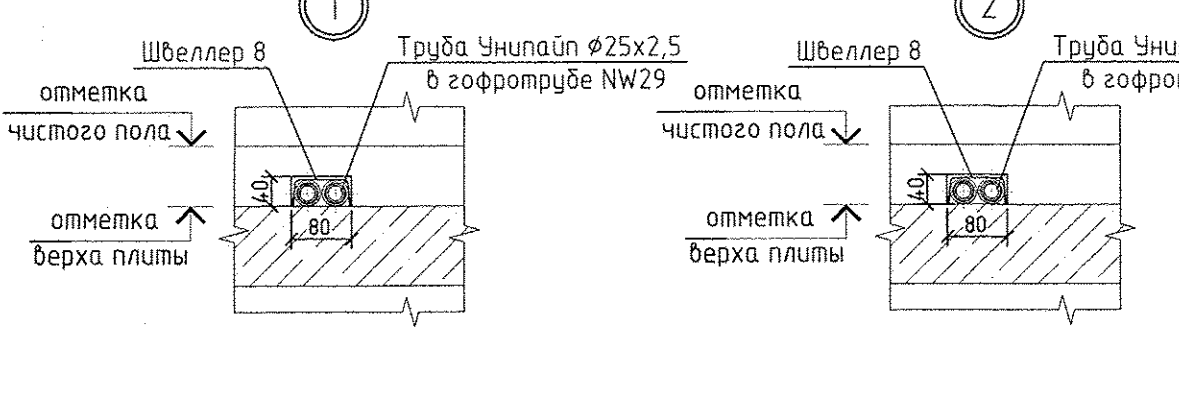
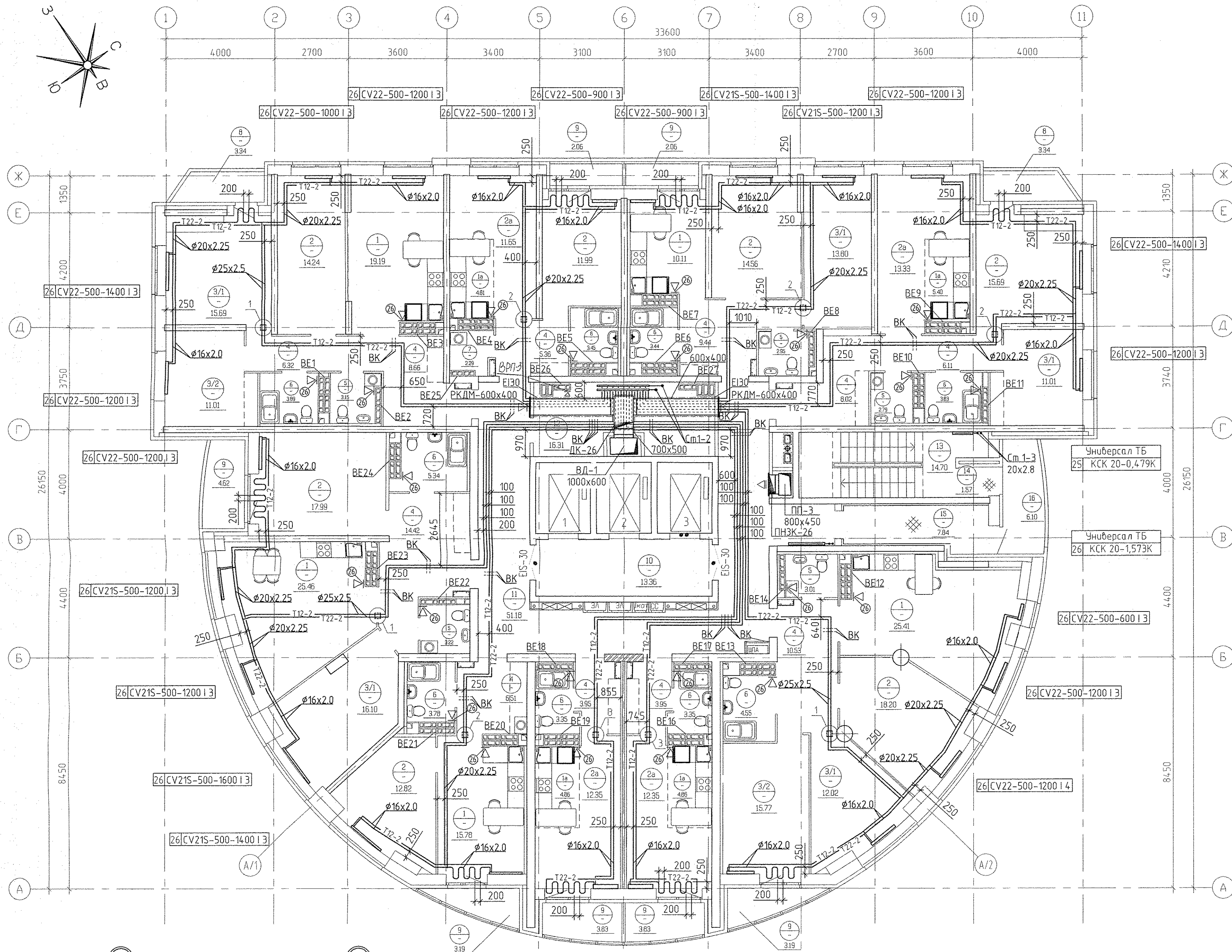
Экспликация помещений

Номер помещения	Наименование	Площадь, м2	Кат. помещения
Помещения квартир			
1	Кухня	95,95	
1а	Кухня-ниша	19,93	
2	Гостинная	104,11	
2а	Жилая комната (без учета площади кухни-ниши)	49,68	
3 (3/1;3/2)	Спальня (Спальня 1; Спальня 2)	95,61	
4	Коридор	83,27	
5	Санузел	15,12	
6	Ванная	34,98	
7	Встроенный шкаф	2,29	
8	Балкон	6,68	
9	Лоджия	22,78	
ИТОГО (жилая часть):		530,40	
Общедомовые помещения			
10	Лифтовой холл	13,36	
11	Межквартирный коридор	51,18	
12	Службное помещение	16,31	
13	Лестничная клетка	14,70	
14	Тамбур лестничной клетки	1,57	
15	Тамбур на переходную лоджию	7,84	
16	Переходная лоджия	6,10	
ИТОГО площадь общедомовых помещений:		111,06	



Примечание:  
 1. Все подводы к приборам отопления "Ригто" выполнить трубой металлопластиковой "Унипайп"  
 2. Узлы пересечения трубопроводов отопления и водоснабжения см. на схеме лист 18.  
 3. Узлы пересечения трубопроводов отопления при поворотах и ответвлениях см. на схеме лист 19.

АПУ.031-03-0В				
Жилой комплекс со встроенными объектами общественного назначения в квартале улиц Бакинских Комиссаров-Калинина-Уральских рабочих-пер.Сосновый в Орджоникидзевском районе г. Екатеринбурга				
Изм.	Колуч.	Лист N док	Подпись	Дата
Разраб.	Ракова			20.06.17
Проверил	Пашаева			20.06.17
Гл. спец.	Пашаева			20.06.17
27-этажный жилой дом			Стадия	Лист
План 26 этажа			Р	10



СОГЛАСОВАНО  
 Решетникова  
 Каткова  
 Бороздина  
 ВК  
 ЭП  
 СС  
 Выход  
 Подпись и дата  
 Имя под